



# CITROËN

Berlingo, Jumpy & Jumper



Köp din bilinredning av:



SYSTEM   
EDSTRÖM

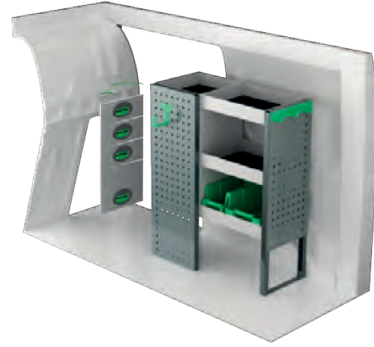
# CITROËN BERLINGO L1

För information om priser, montering och vad som ingår i våra inredningsförslag, scanna QR-koden på första sidan.

På El och Hybrid fordon rekommenderas montage av en erfaren installatör. Hänsyn måste tas för batterier och kablage för ca 400 volt som finns i bilen. Kostnad för ett golv kan tillkomma.



Art Nr	LxDxH	Kg
F43100	1239x300x890 mm	22



Art Nr	LxDxH	Kg
F43101	724x300x890 mm	30



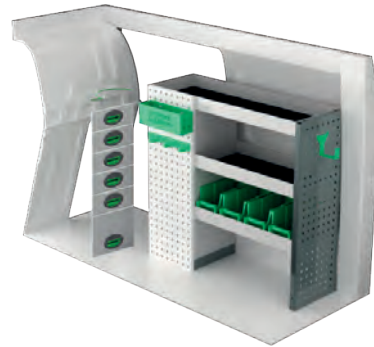
Art Nr	LxDxH	Kg
F43102	1285x300x890 mm	47



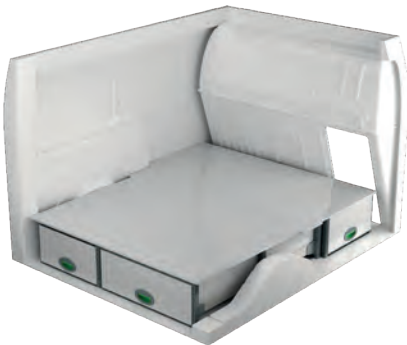
Art Nr	LxDxH	Kg
F43103	848x300x890 mm	21



Art Nr	LxDxH	Kg
F43104	1239x300x890 mm	40



Art Nr	LxDxH	Kg
F43105	939x300x890 mm	41



Art Nr	Höjd	Kg
F43114	250	82



Art Nr	Höjd	Kg
F43117	470	89



# CITROËN BERLINGO L2

För information om priser, montering och vad som ingår i våra inredningsförslag, scanna QR-koden på första sidan.

På El och Hybrid fordon rekommenderas montage av en erfaren installatör. Hänsyn måste tas för batterier och kablage för ca 400 volt som finns i bilen. Kostnad för ett golv kan tillkomma.



Art Nr	LxDxH	Kg
F43120	1662x300x890 mm	25



Art Nr	LxDxH	Kg
F43121	1138x300x890 mm	47



Art Nr	LxDxH	Kg
F43122	1619x300x890 mm	51



Art Nr	LxDxH	Kg
F43123	1138x300x1000 mm	47



Art Nr	LxDxH	Kg
F43124	1662x300x890 mm	50



Art Nr	LxDxH	Kg
F43125	1107x300x890 mm	59



Art Nr	Höjd	Kg
F43134	250	92



Art Nr	Höjd	Kg
F43137	470	100

# CITROËN JUMPY L1H1

För information om priser, montering och vad som ingår i våra inredningsförslag, scanna QR-koden på första sidan.

På El och Hybrid fordon rekommenderas montage av en erfaren installatör. Hänsyn måste tas för batterier och kablage för ca 400 volt som finns i bilen. Kostnad för ett golv kan tillkomma.



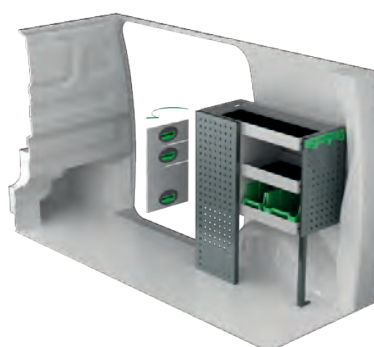
Art Nr	LxDxH	Kg
F42100	1452x300x1000 mm	27



Art Nr	LxDxH	Kg
F42101	758x300x1000 mm	17



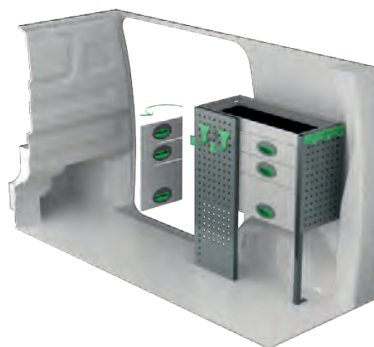
Art Nr	LxDxH	Kg
F42102	1452x300x890 mm	37



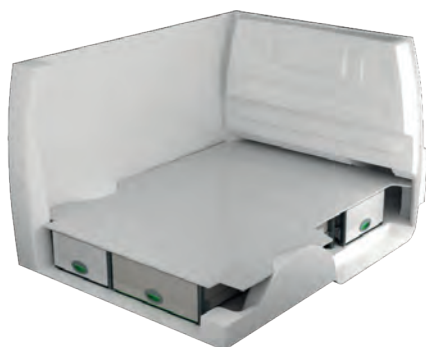
Art Nr	LxDxH	Kg
F42103	726x300x890 mm	26



Art Nr	LxDxH	Kg
F42104	1452x300x1000 mm	44



Art Nr	LxDxH	Kg
F42105	726x300x890 mm	35



Art Nr	Höjd	Kg
F42111	250	92



Art Nr	Höjd	Kg
F42115	470	100

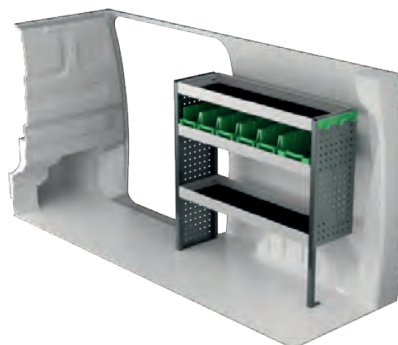
# CITROËN JUMPY L2H1

För information om priser, montering och vad som ingår i våra inredningsförslag, scanna QR-koden på första sidan.

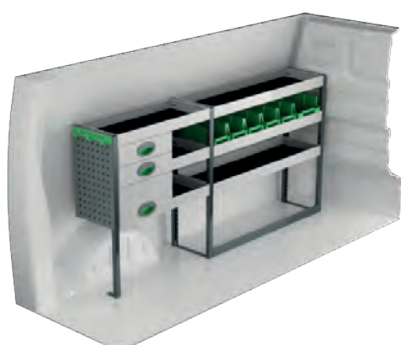
På El och Hybrid fordon rekommenderas montage av en erfaren installatör. Hänsyn måste tas för batterier och kablage för ca 400 volt som finns i bilen. Kostnad för ett golv kan tillkomma.



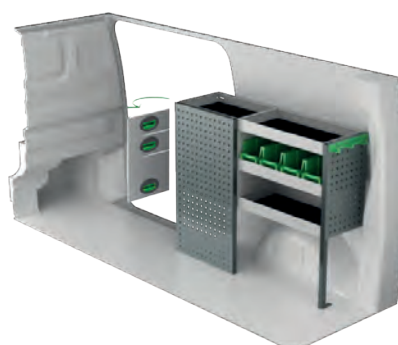
Art Nr	LxDxH	Kg
F42120	1785x300x1000 mm	31



Art Nr	LxDxH	Kg
F42121	1061x300x1000 mm	23



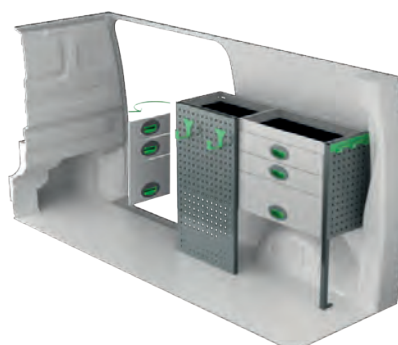
Art Nr	LxDxH	Kg
F42122	1785x300x890 mm	42



Art Nr	LxDxH	Kg
F42123	1107x300x890 mm	35



Art Nr	LxDxH	Kg
F42124	1785x300x1000 mm	51



Art Nr	LxDxH	Kg
F42125	1107x300x890 mm	46



Art Nr	Höjd	Kg
F42134	250	99



Art Nr	Höjd	Kg
F42136	470	123



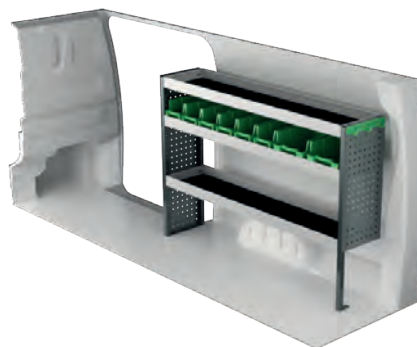
# CITROËN JUMPY L3H1

För information om priser, montering och vad som ingår i våra inredningsförslag, scanna QR-koden på första sidan.

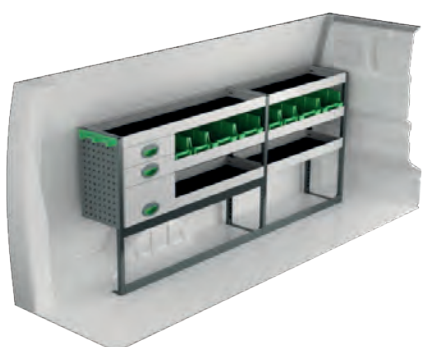
På El och Hybrid fordon rekommenderas montage av en erfaren installatör. Hänsyn måste tas för batterier och kablage för ca 400 volt som finns i bilen. Kostnad för ett golv kan tillkomma.



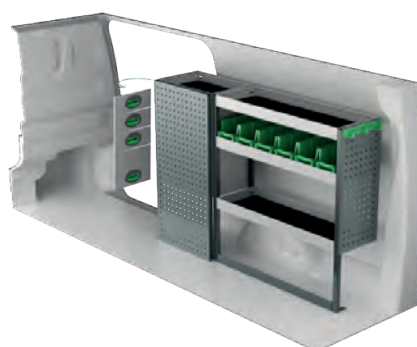
Art Nr	LxDxH	Kg
F42140	2054x300x1000 mm	34



Art Nr	LxDxH	Kg
F42141	1453x300x1000 mm	28



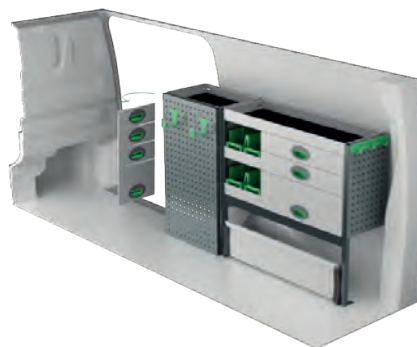
Art Nr	LxDxH	Kg
F42142	2054x300x890 mm	46



Art Nr	LxDxH	Kg
F42143	1440x300x1000 mm	49



Art Nr	LxDxH	Kg
F42144	2054x300x1000 mm	54



Art Nr	LxDxH	Kg
F42145	1440x300x890 mm	56



Art Nr	Höjd	Kg
F42154	250	105



Art Nr	Höjd	Kg
F42156	470	129

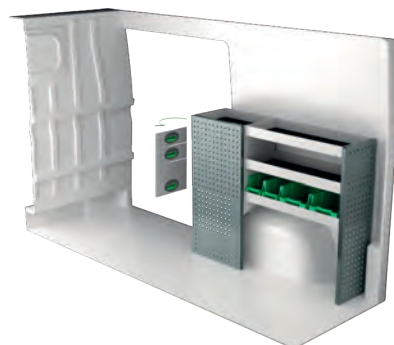
# CITROËN JUMPER L1H1

För information om priser, montering och vad som ingår i våra inredningsförslag, scanna QR-koden på första sidan.

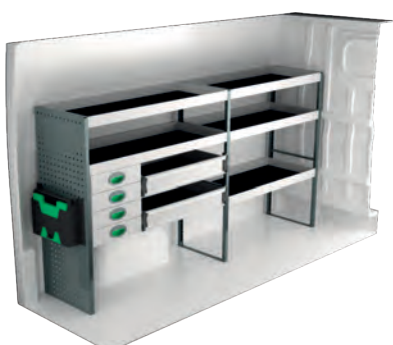
På El och Hybrid fordon rekommenderas montage av en erfaren installatör. Hänsyn måste tas för batterier och kablage för ca 400 volt som finns i bilen. Kostnad för ett golv kan tillkomma.



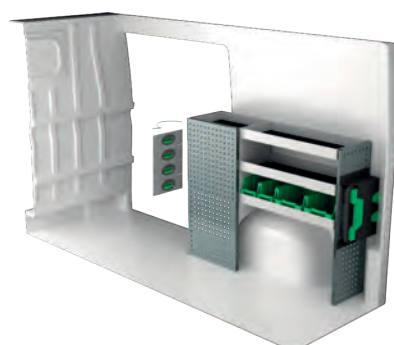
Art Nr	LxDxH	Kg
F45020	2270x470x1220 mm	53



Art Nr	LxDxH	Kg
F45021	1287x300x1000 mm	38



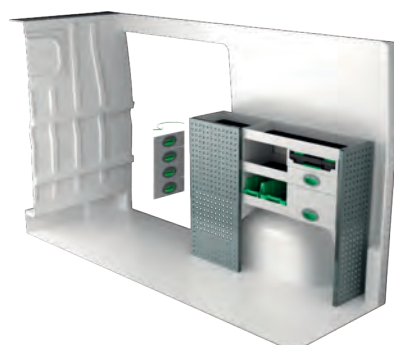
Art Nr	LxDxH	Kg
F45022	2355x470x1220 mm	83



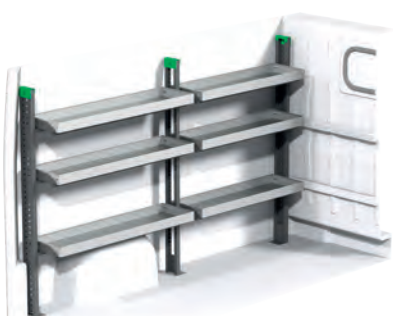
Art Nr	LxDxH	Kg
F45023	1372x300x1000 mm	44



Art Nr	LxDxH	Kg
F45024	2270x300x1515 mm	89



Art Nr	LxDxH	Kg
F45025	1287x300x1000 mm	51



Art Nr	LxDxH	Kg
F45026	2358x300x1788 mm	67



Art Nr	LxDxH	Kg
F45027	1284x300x1788 mm	39

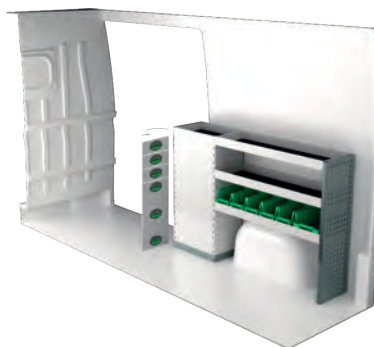
# CITROËN JUMPER L2H2

För information om priser, montering och vad som ingår i våra inredningsförslag, scanna QR-koden på första sidan.

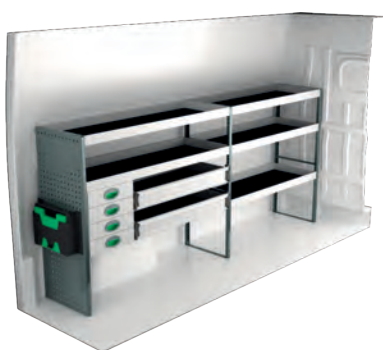
På El och Hybrid fordon rekommenderas montage av en erfaren installatör. Hänsyn måste tas för batterier och kablage för ca 400 volt som finns i bilen. Kostnad för ett golv kan tillkomma.



Art Nr	LxDxH	Kg
F45040	2662x470x1220 mm	59



Art Nr	LxDxH	Kg
F45041	1500x300x1000 mm	55



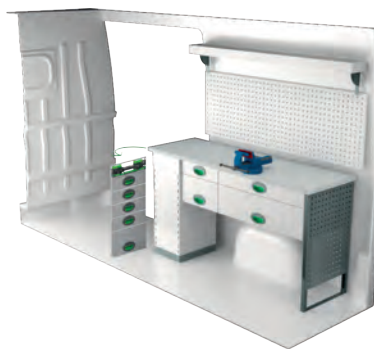
Art Nr	LxDxH	Kg
F45042	2747x470x1220 mm	90



Art Nr	LxDxH	Kg
F45043	1532x300x1220 mm	70



Art Nr	LxDxH	Kg
F45044	2662x300x1735 mm	111



Art Nr	LxDxH	Kg
F45045	1509x470x855 mm	94



Art Nr	LxDxH	Kg
F45046	2750x470x1788 mm	83



Art Nr	LxDxH	Kg
F45047	1497x470x1788 mm	48



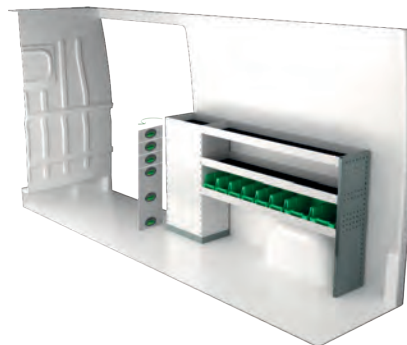
# CITROËN JUMPER L3H2

För information om priser, montering och vad som ingår i våra inredningsförslag, scanna QR-koden på första sidan.

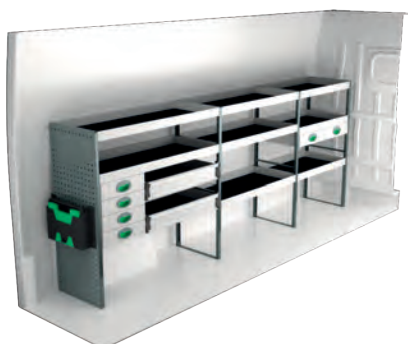
På El och Hybrid fordon rekommenderas montage av en erfaren installatör. Hänsyn måste tas för batterier och kablage för ca 400 volt som finns i bilen. Kostnad för ett golv kan tillkomma.



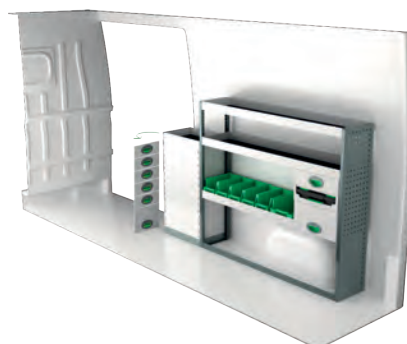
Art Nr	LxDxH	Kg
F45060	3120x470x1220 mm	72



Art Nr	LxDxH	Kg
F45061	1892x300x1000 mm	60



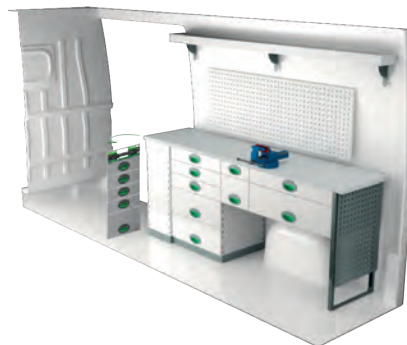
Art Nr	LxDxH	Kg
F45062	3086x470x1220 mm	112



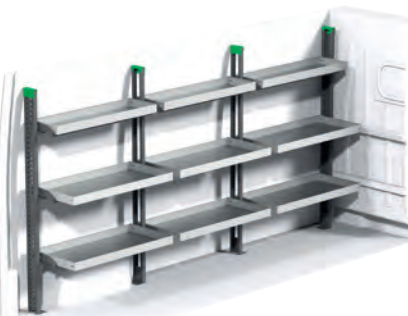
Art Nr	LxDxH	Kg
F45063	1924x300x1220 mm	75



Art Nr	LxDxH	Kg
F45064	3265x300x1735 mm	146



Art Nr	LxDxH	Kg
F45065	2024x470x855 mm	144



Art Nr	LxDxH	Kg
F45066	3253x470x1788 mm	104



Art Nr	LxDxH	Kg
F45067	1966x470x1788 mm	67

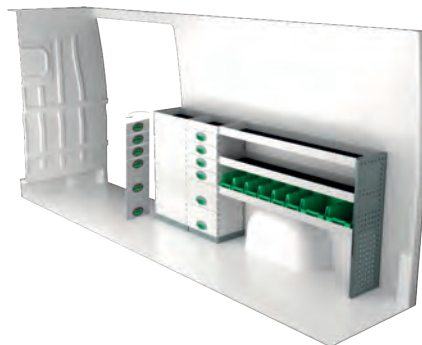
# CITROËN JUMPER L4H2

För information om priser, montering och vad som ingår i våra inredningsförslag, scanna QR-koden på första sidan.

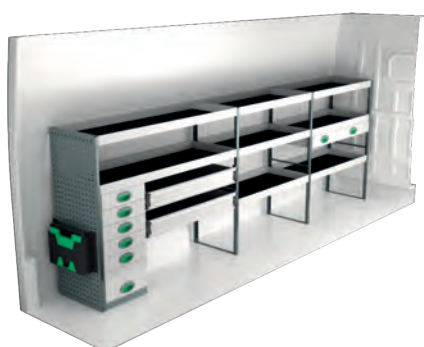
På El och Hybrid fordon rekommenderas montage av en erfaren installatör. Hänsyn måste tas för batterier och kablage för ca 400 volt som finns i bilen. Kostnad för ett golv kan tillkomma.



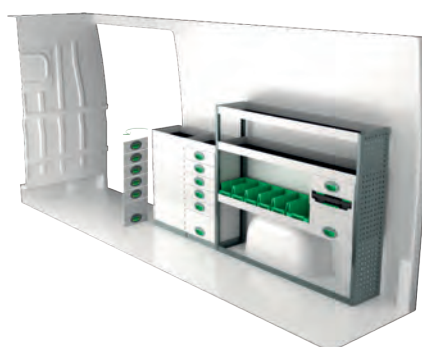
Art Nr	LxDxH	Kg
F45080	3512x470x1220 mm	78



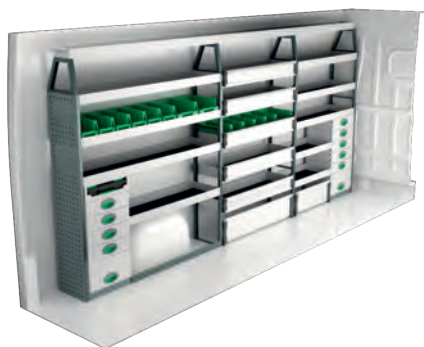
Art Nr	LxDxH	Kg
F45081	2284x300x1000 mm	88



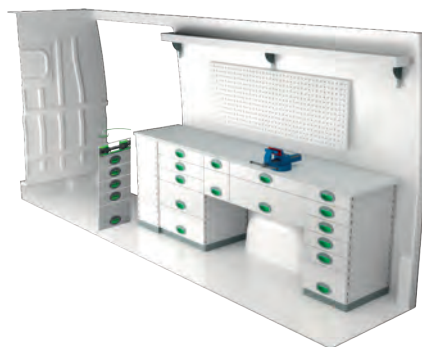
Art Nr	LxDxH	Kg
F45082	3597x470x1220 mm	134



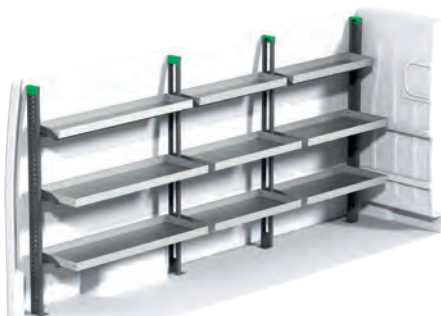
Art Nr	LxDxH	Kg
F45083	2316x300x1220 mm	102



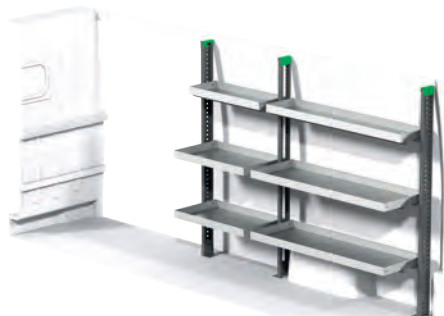
Art Nr	LxDxH	Kg
F45084	3512x300x1735 mm	159



Art Nr	LxDxH	Kg
F45085	2383x470x855 mm	189



Art Nr	LxDxH	Kg
F45086	3645x470x1788 mm	112



Art Nr	LxDxH	Kg
F45087	2358x470x1788 mm	75

# INFORMATION



## ALLMÄNT

I alla förslag ingår, förutom det som syns i bild, fästdetaljer, gummimattor till hyllorna och lådilägg av cellplast.

System Edström Bilinredningar AB är certifierat enligt kraven i SS-EN ISO 9001:2015 för att säkerställa den administrativa kvaliteten och ge oss möjlighet att hålla en hög leveranssäkerhet.

Samtliga ingående material i System Edström är till 100% återvinningsbara. Vi är miljöcertifierade enligt SS-EN ISO 14001:2015.



## KOM IHÅG

I och med att du har valt att ha System Edström i ditt servicefordon har du tagit det första och viktigaste steget för att få din mobila arbetsplats säker och funktionell. Från och med nu är det upp till dig hur säker och funktionell din arbetsplats ska vara.

Kom ihåg:

Det är du som chaufför som har det slutgiltiga ansvaret om du eller någon annan blir skadad pga slarv med surring av last.

Var noga med att inte överskrida bilens maxlast!



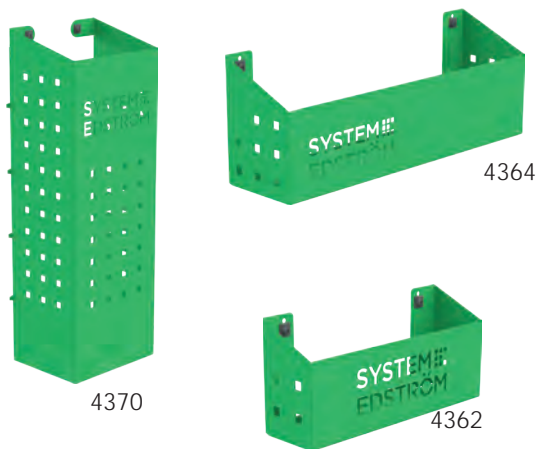
## SÄKERHET

Vi krocktestar vår inredning kontinuerligt hos RISE Research Institute of Sweden AB. Krocktesterna är utförda enligt standarden INRS NS 286 som gäller bilinredning.

Även andra typer av tester utförs hos testinstitut, tex skaktester som simulerar flera års användande på väg. Vi utför även egna drag- och trycktester, för att kontrollera tex hållfastheten i lastsäkringsprodukter.

Läs mer om dessa tester på vår hemsida, [www.systemedstrom.com](http://www.systemedstrom.com).

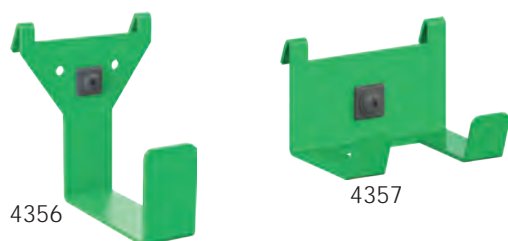
### Panelkorg



Djup	Bredd	Höjd	Kg	Art.Nr
82	200	80	0,5	4360
82	285	102	0,8	4362
122	455	122	1,5	4364
153	179	575	3,0	4370

Ett antal olika korgar som löser (nästan) alla förvaringsproblem.

### Krokar



Djup	Bredd	Höjd	Kg	Art.Nr
31	295	40	0,3	2706
31	465	40	0,5	2708
85	80	100	0,2	4356
61	83	55	0,1	4357



### Slang/Kabelhållare



Djup	Bredd	Höjd	Kg	Art.Nr
79	267	168	0,5	4077

### Tubeållare

66	194	123	0,4	4349
----	-----	-----	-----	------

### Invändig steghållare



Längd	Kg	Art.Nr
2400	5,5	T8900

En steghållare för takmontage invändigt i skåpet. Aluminiumskenan kommer i två delar med ett skarvstycke.

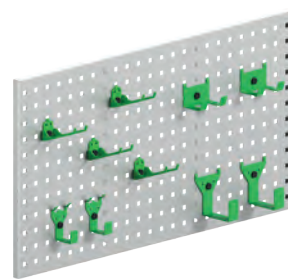
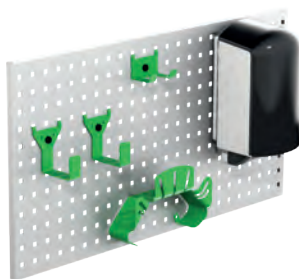
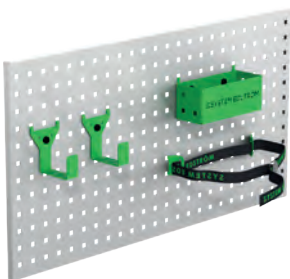




### Tillbehörspaket Nr. 1

### Tillbehörspaket Nr. 2

### Tillbehörspaket Nr. 3



Art Nr

F11001

Verktyspanel ingår ej.

Art Nr

F11002

Verktyspanel ingår ej.

Art Nr

F11004

Verktyspanel ingår ej.

[www.systemedstrom.com](http://www.systemedstrom.com)



GARANTI



SÄKERHET



KVALITET

# SYSTEM EDSTRÖM

SYSTEM EDSTRÖM BILINREDNINGAR AB  
Raseborgsgatan 11  
164 74 Kista  
Sverige

Order +46 (0)10 102 95 00  
Sälj +46 (0)10 102 95 01  
Växel +46 (0)8 590 920 20  
[info@edstrom.se](mailto:info@edstrom.se)